



Office de Tourisme du Pays Diois

BILAN DE SAISON ESTIVALE 2023



PAYS DIOIS
TOURISME

Déroulé de la réunion

- Tour de table de présentation
- Chiffres clés nationaux, régionaux et départementaux
- Chiffres clés Pays Diois :
 - **Fréquentation de l'OT : ses BIT, boutique et services**
 - **Flux vision = hébergements marchands et résidences secondaires**
 - **Taxe de séjour = tendance sur les déclarations enregistrées à ce jour**
 - **Tonnage de collecte des déchets**
- Vos tendances
 - **Tour de table**
 - **Questionnaire en ligne**

CONTEXTE SAISON ESTIVALE 2023

- Pont du mois de mai : 1^{er} et 8 mai = des lundis // Ascension = jeudi 18 mai
- Lundi de Pentecôte = 29 mai
- Juin : assez pluvieux - pas de pont
- Début des vacances scolaires d'été: samedi 8 juillet
- Fin des vacances scolaires : dimanche 3 septembre
- 14 juillet : un vendredi
- 15 août : un mardi
- Contexte économique : inflation, baisse du pouvoir d'achat, coût du carburant, difficultés de recrutement du personnel saisonnier
- Contexte climatique : plusieurs épisodes caniculaires en juillet et août

Données nationales – Chiffres clés

(3003 répondants de + de 18 ans) + de détails sur : www.adn-tourisme.fr/bilan-estivale-2023/



“opinionway

*Enquête sur les séjours
réalisés par les Français*

été  *2023*

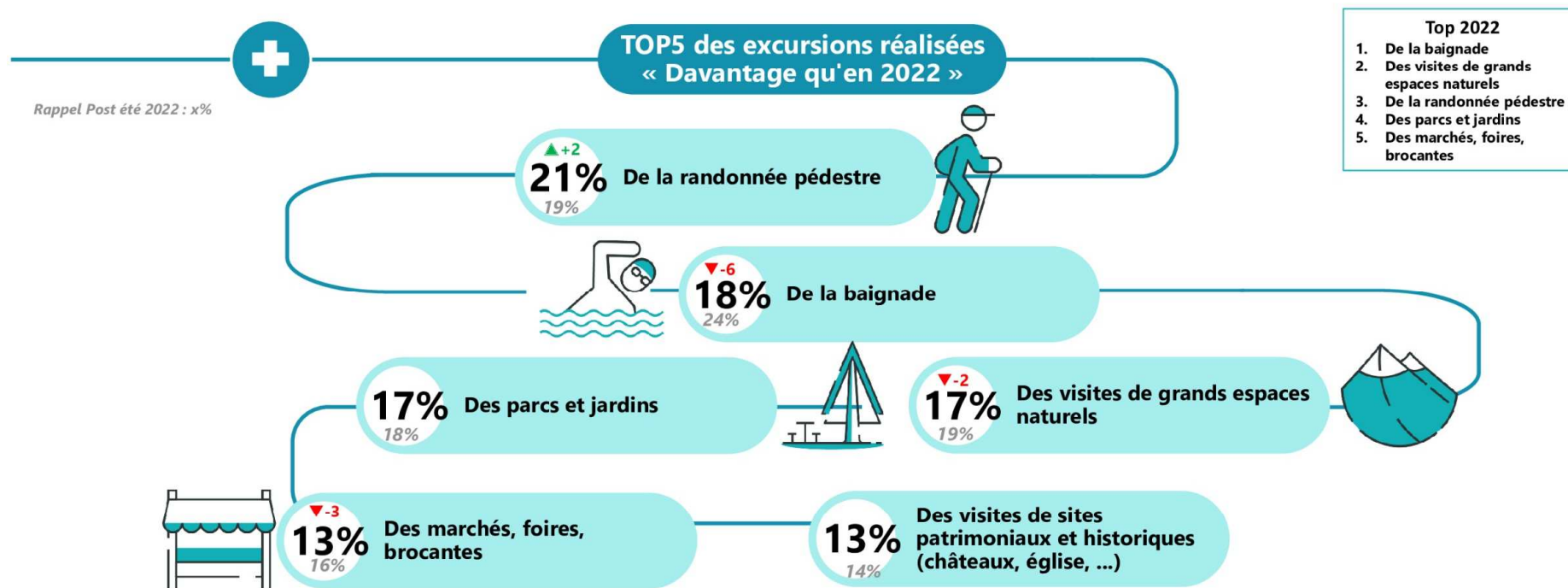


Données nationales – Chiffres clés

Des vacanciers qui ont **davantage** pratiqué la **randonnée pédestre** qu'en 2022. **Les activités de baignade** sont à la **baisse**, conséquence des conditions météorologiques de cet été vs 2022 (canicule)



3003 personnes



- Top 2022**
1. De la baignade
 2. Des visites de grands espaces naturels
 3. De la randonnée pédestre
 4. Des parcs et jardins
 5. Des marchés, foires, brocantes



AURA Tourisme – Chiffres clés

+ de détails sur : <https://pro.auvergnerhonealpes-tourisme.com/un-bilan-global-positif-malgre-des-situations-contrastees/>

Baromètre Conjoncturel Auvergne-Rhône-Alpes Tourisme

Cette dernière enquête a pour objectif de faire le bilan de la fréquentation touristique de cet été 2023 et d'évaluer le niveau de réservation pour septembre et pour l'hiver 2023/2024

Contexte et Méthodologie

- Contexte & Objectif
- Les répondants

Bilan été 2023

- Fréquentation
- Origine clientèle
- Les pratiques
- Les dépenses
- Recrutement du personnel
- Fortes températures

Context Menu:

- Quitter le mode plein écran F11
- Retour Alt+Gauche
- Avancer Alt+Droite
- Actualiser Ctrl+R
- Enregistrer sous... Ctrl+S
- Imprimer... Ctrl+P
- Caster...
- Rechercher des images avec Google
- Envoyer vers vos appareils
- Créer un code QR pour cette page
- Traduire en français
- Afficher le code source de la page Ctrl+U
- Inspecter



AGENCE D'ATTRACTIVITE DROME Tourisme – Chiffres

clés

- **Avril - mai et juin 2022** : Calendrier favorable du côté des ponts.

Fréquentation :

- Bonne pour 65% des établissements avec toutefois une baisse des dépenses pour 39%.
- 27% la juge > à 2022, 40% identique et 33% inférieure

Juillet et août : *Bilan positif : maintien des départs mais réduction des dépenses en diminuant la durée des séjours et limitant les loisirs (restaurant, activités outdoor),*

- fréquentation estivale sur juillet-août stable par rapport à 2022 (+1 pt) et dépassant largement l'année de référence 2019 (+ 16 pts). A nuancer selon le mois, avec -1 pt en juillet (vs juillet 2022) et +3 pts en août
- Répartition : 70% de Français <> 30% d'étrangers
- Du côté des hébergements, les hôtels et les meublés semblent les plus satisfaits de la saison
- 62% des campings sont satisfaits même si 55% des répondants annoncent une baisse
- La moitié des hébergements constate un raccourcissement des séjours
- 81% des sites touristiques sont satisfaits dont 40% annoncent une hausse de fréquentation
- 50% des restaurants qualifient l'été comme bon mais + de 50% annoncent une baisse des dépenses

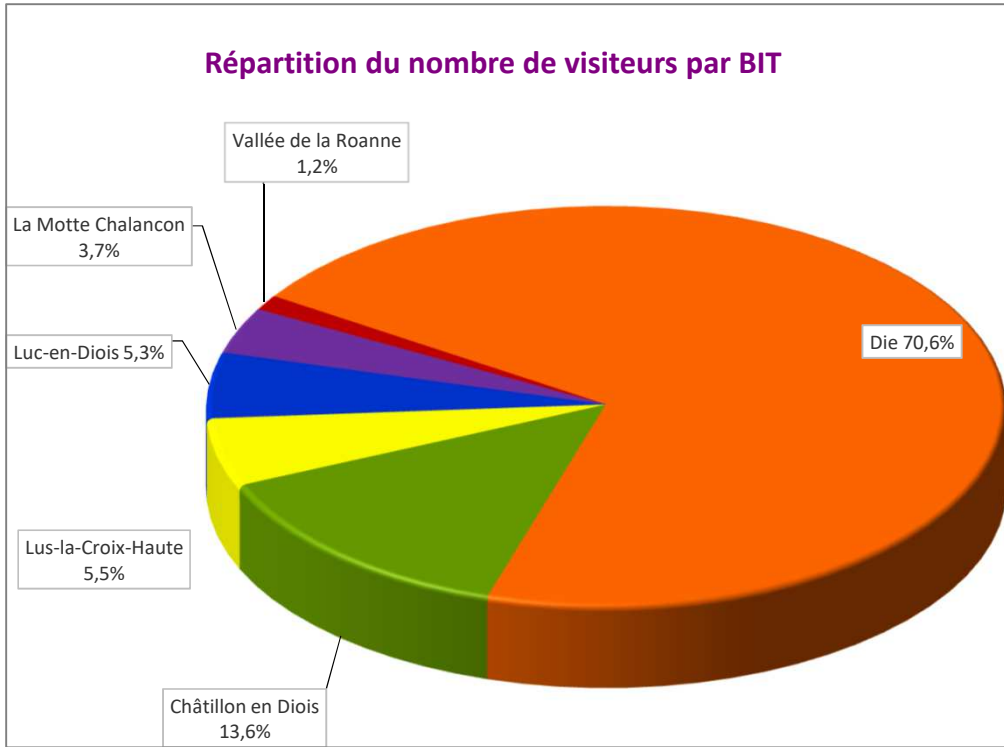
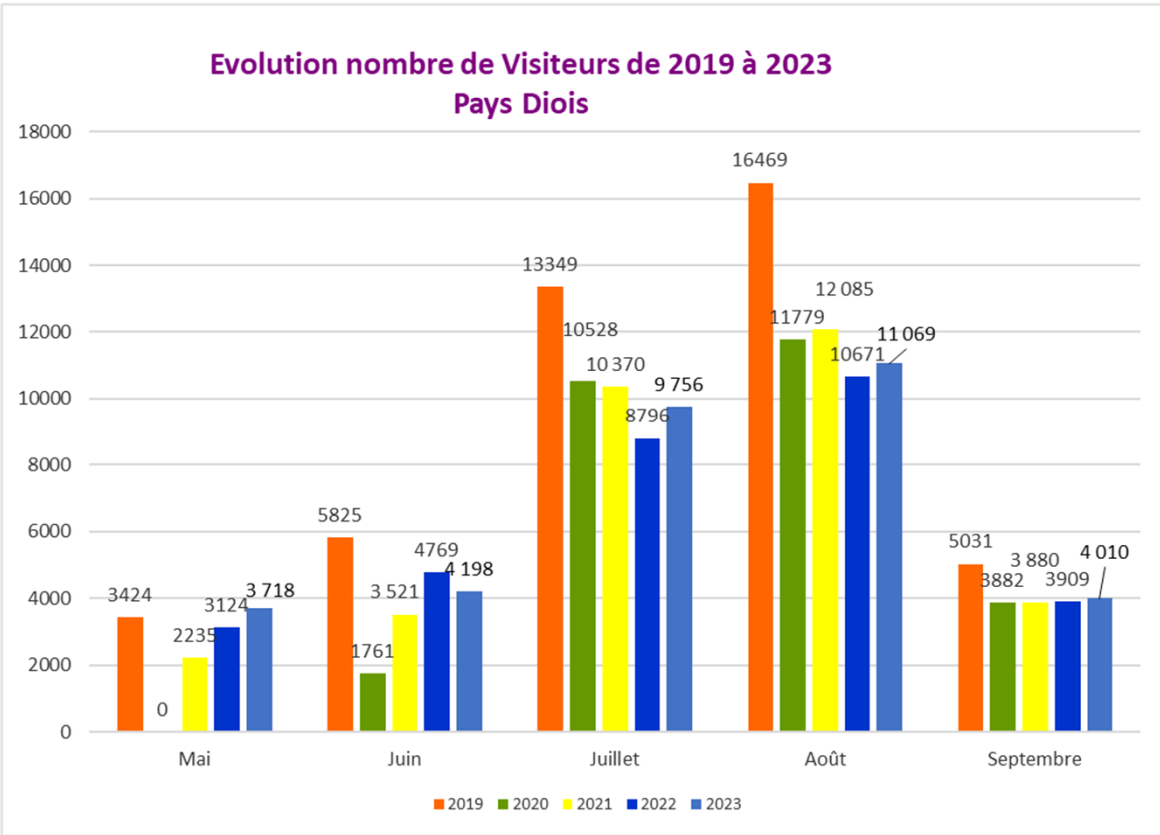
Office de Tourisme Pays Diois – Chiffres clés

FRÉQUENTATION DES BIT EN NOMBRE DE VISITEURS – COMPTOIRS D'ACCUEIL

Mai : + 18 pts
 Juin : - 12 pts

Juillet : + 11 pts
 Août : + 1 pts

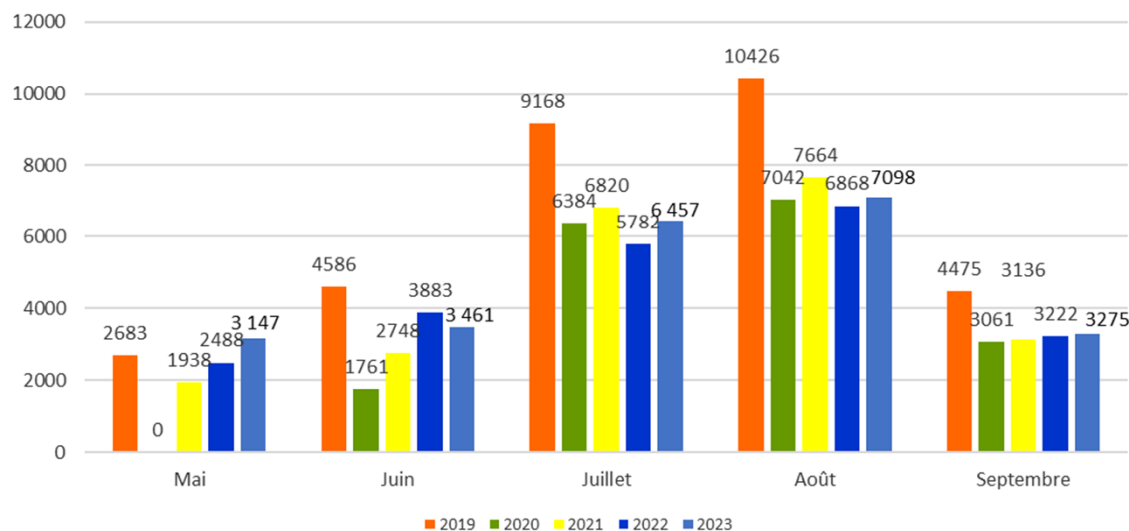
Septembre : + 2 pts
 Total de mai à septembre : + 4 pts



Office de Tourisme Pays Diois – Chiffres clés

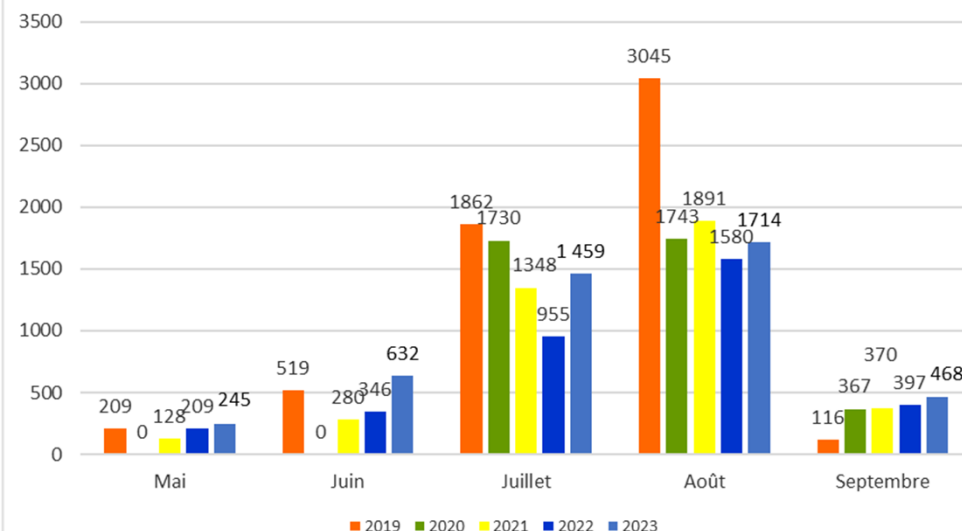
FRÉQUENTATION DES BIT EN NOMBRE DE VISITEURS – COMPTOIRS D'ACCUEIL

Evolution nombre de Visiteurs de 2019 à 2023
BIT de DIE



Evolution 2022-2023				
Mai	26%			
Juin	-8%	sans la fête de la Transhumance - 3%		
Juillet	12%			
Août	3%			
Septembre	2%			
Total saison	6%			

Evolution nombre de Visiteurs de 2019 à 2023
BIT de CHATILLON-EN-DIOIS + AHLM



Evolution 2022-2023				
Mai	17%			
Juin	83%	avec la Fête de la Transhumance, sans la fête + 5%		
Juillet	53%			
Août	8%			
Septembre	18%			
Total saison	30%			

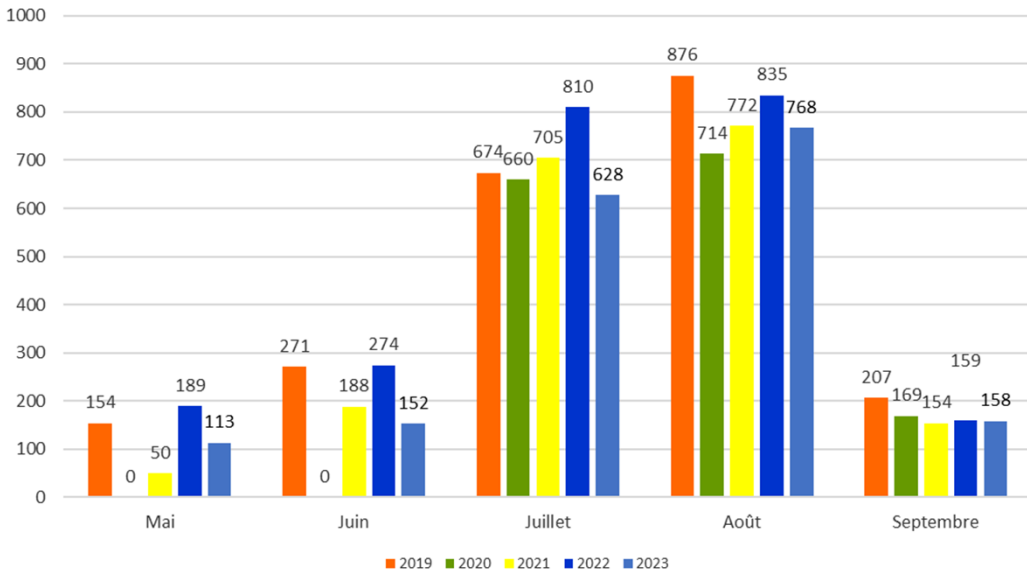


PAYS DIOIS
TOURISME

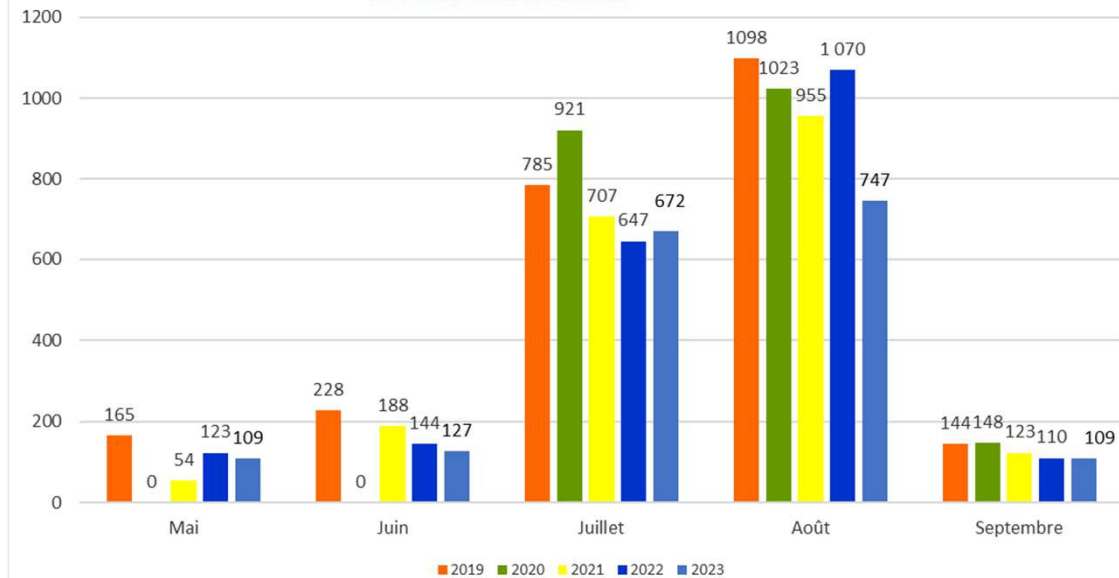
Office de Tourisme Pays Diois – Chiffres clés

FRÉQUENTATION DES BIT EN NOMBRE DE VISITEURS – COMPTOIRS D'ACCUEIL

Evolution nombre de Visiteurs de 2019 à 2023
BIT de LUS-LA-CROIX-HAUTE



Evolution nombre de Visiteurs de 2019 à 2023
BIT de LUC-EN-DIOIS



Evolution 2022-2023

Mai	-40%
Juin	-45%
Juillet	-22%
Août	-8%
Septembre	-1%
Total saison	-20%

Evolution 2022-2023

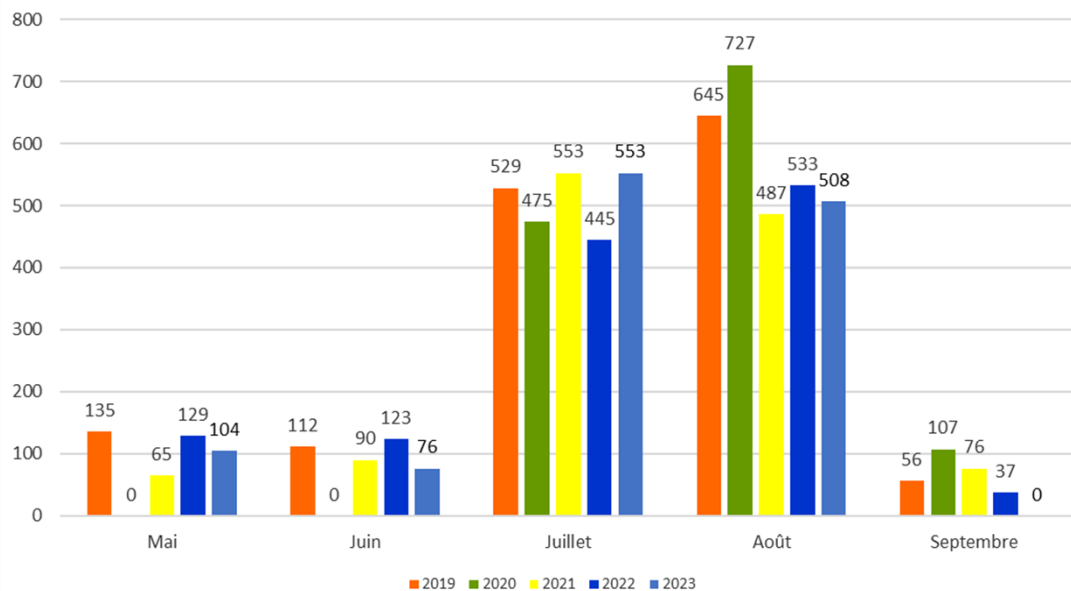
Mai	-11%
Juin	-12%
Juillet	4%
Août	-30%
Septembre	-1%
Total saison	-16%



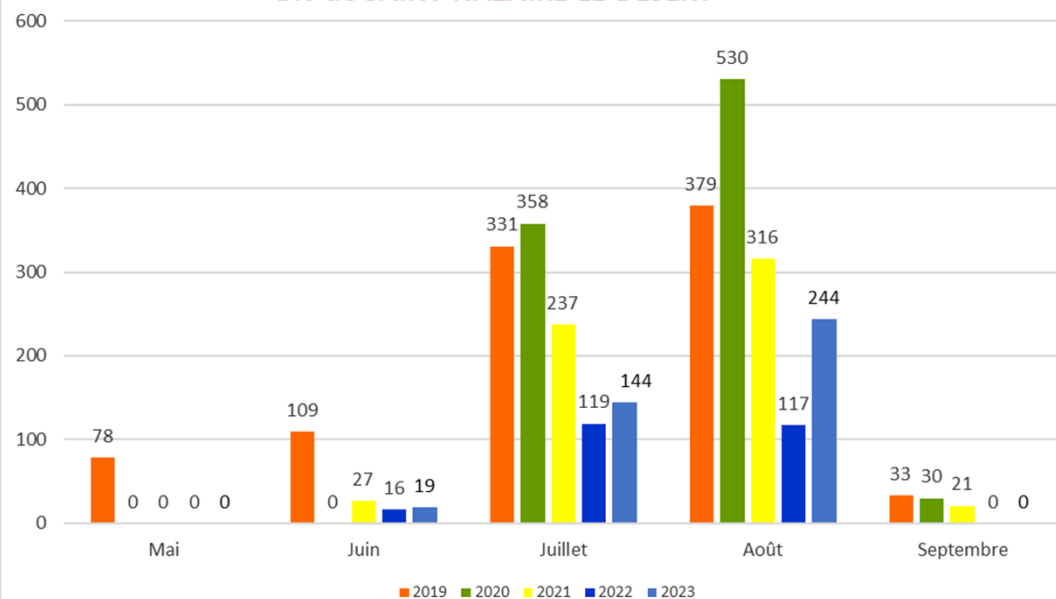
Office de Tourisme Pays Diois – Chiffres clés

FRÉQUENTATION DES BIT EN NOMBRE DE VISITEURS – COMPTOIRS D'ACCUEIL

Evolution nombre de Visiteurs de 2019 à 2023
BIT de LA MOTTE-CHALANCON



Evolution nombre de Visiteurs de 2019 à 2023
BIT de SAINT-NAZAIRE-LE-DESERT



Evolution 2022-2023

Mai	-19%	(moins de jours d'ouverture, moyenne journalière en hausse)
Juin	-38%	
Juillet	24%	
Août	-5%	
Septembre	fermé	
Total saison	-2%	

* modification des horaires : fermé le samedi mais ouvert le lundi am (respect des flux touristiques) + fermé en septembre en accord avec la commune

Evolution 2022-2023

Mai	fermé
Juin	19%
Juillet	21%
Août	109%
Septembre	fermé
Total saison	62%

Office de Tourisme Pays Diois — Chiffres clés

FRÉQUENTATION DES BIT EN NOMBRE DE VISITEURS – COMPTOIRS D'ACCUEIL

Comptoirs d'accueil

- PAYS DIOIS = + 4 pts dont
- + 11 pts en juillet et + 1 pt en août
- cf. graphiques/BIT

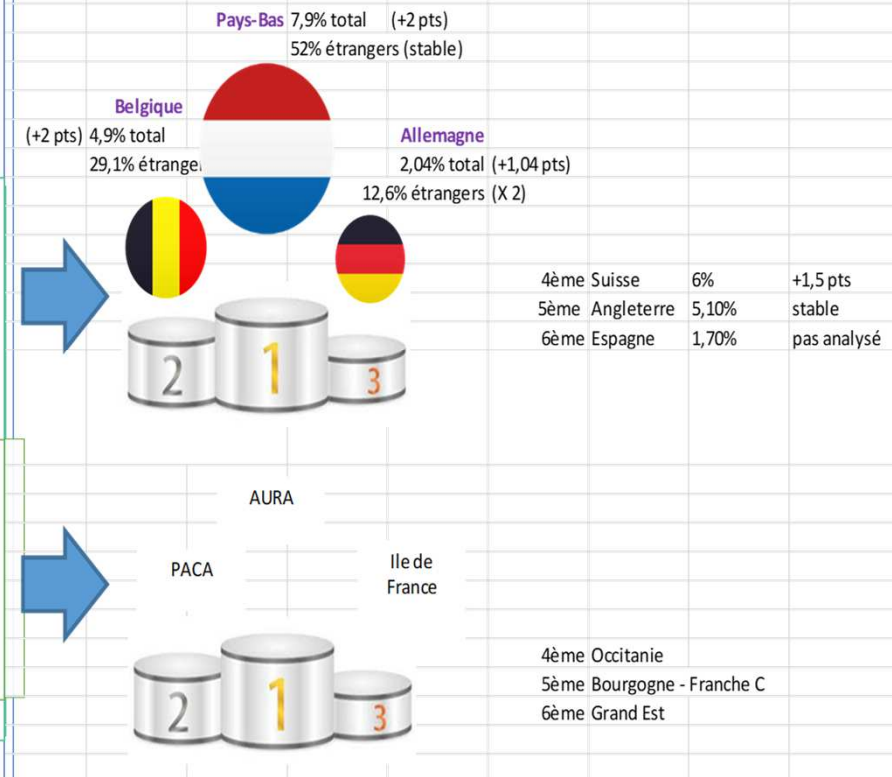
Origine géographique

- 79,4% de Français
- 20,6 % de clientèles (↗ 16% en 2022) internationales en juillet et août 2023

Top 3 Clientèles françaises

- 41%% AURA dont 16,9% de Drômois
- 9,1% PACA
- 8,5% Ile de France

* période de référence de avril à septembre 2023

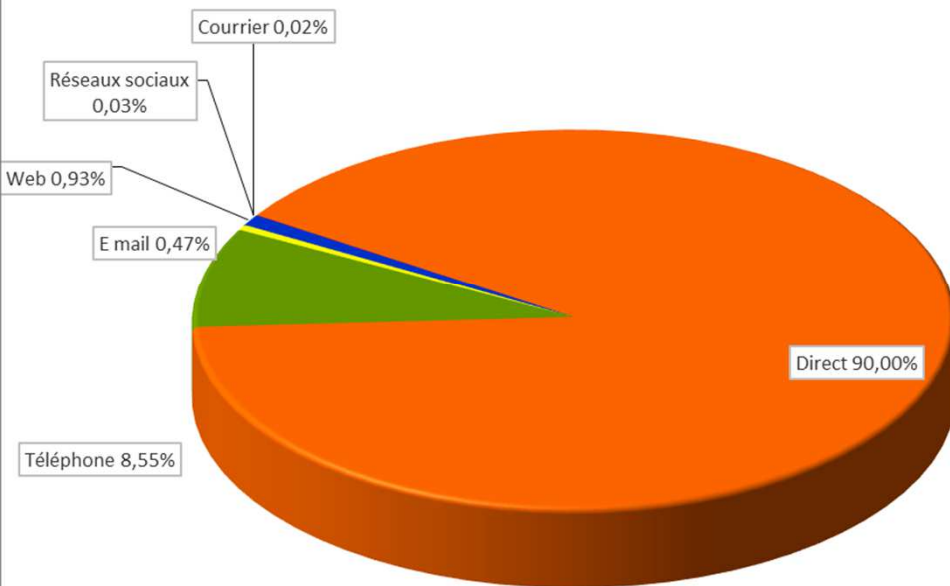


Office de Tourisme Pays Diois — Chiffres clés

D'avril à septembre 2023

AUTRES MODES DE CONTACTS

Répartition des modes de contact

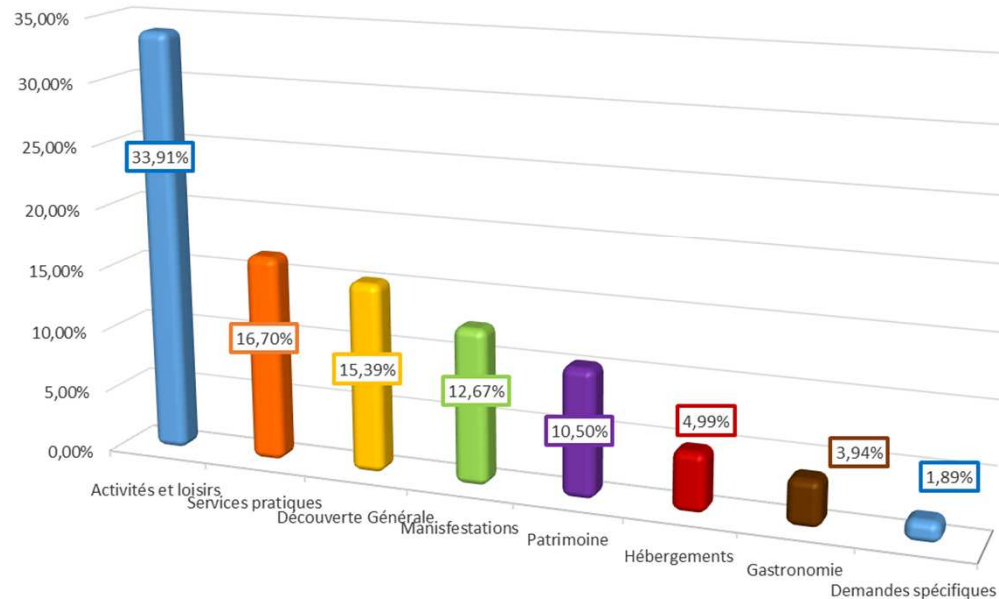


Web : [formulaire de contact + demande de brochure exprimée depuis le site Internet](#)

Réseaux : [demande exprimée depuis les réseaux sociaux](#)



Répartition par type de demandes (de 04 à 09/2023)



Activités et loisirs : randonnée (65%), VTT - vélo (13,3%), baignade (8,6%), activités enfants (6%), escalade - via ferrata (4,8%), canoë (2%),					
Services pratiques : infos pratique (toilettes, services...) (39,7%), boutique-billetterie (35,8%), transports-info route (16,5%) gestion administratives (8,4%), visites (4,8%)					
Découvertes générales (connaissance du territoire) : 23,28%					
Patrimoine : villages (66%), Plus Beaux villages de France (26%), visites guidées (12,3%), sites naturels (10%), patrimoine de mémoire (4,5%), musées (2,8%), châteaux (0,7%)					
Hébergements : camping (20,7%), locatifs (19,9%), hôtel (15,5%), chambres d'hôtes (12,4%), camping-car (11,4%), Hébergements collectifs (11,3%), hbgment insolites (8,2%)					
Gastronomie : restaurants (28,4%), vin-oenotourisme (20,2%), marchés (22,7%), lavande (12,8%), producteurs (15,1%), bio (0,4%), vallée gastronomie (0,3)					
Demande spécifique : pro (65,7%), demande hors Drôme (29,1%), Groupes-séjours packagés (1,85%), presse, médiathèque, formation, études...					

Office de Tourisme Pays Diois — Chiffres clés

NUMERIQUE

STATS DU WEB

Site Internet

Avril à Septembre 2023

- **54 900 visiteurs uniques** (+ 3 pts) dont 13 000 en 07 et en 08
- **108 032 pages vues**
- **Top 3 des pages les + consultées :**
Agenda // Rivières // Top 10 Rando Coup de coeur des gens du Pays
- **Modes de connexion au site Internet :** en moyenne 69% via smartphone + 28% via ordinateur et 3% via tablette dont 78% sur smartphone en 08

Brochures téléchargées ou vues en ligne

Depuis 01/2023 :

- Brochures téléchargées = **6 724**
- Brochures consultées en ligne = **5 851**
- **TOTAL : 12 575 (+ de 9 000 d'avril à sept.)**
- **Top 4 :** Carte du Diois / Randonner avec son chien (mis en ligne en 07) / Source d'aventure A chacun sa Rando // Agenda /

Réseaux sociaux Wifi Cigale

- **7 249 abonnés Facebook // 2 396 abonnés Instagram**
- **Sur FB : 1 550 vues en moyenne / publication**
- **Sur Instagram = 700 vues en moyenne / publication**
- **1 Instameet sur La Motte-Chalancon = potentiel de visibilité de 60 000 abonnés.** Influenceurs de proximité afin de favoriser un tourisme local : + de 110 stories + 6 posts (photos) et 5 réels (vidéos)
- **Google My Business (4,5/5) :** fiches vues 31 300 fois entre 04 et 09 + 3 666 demandes d'itinéraires + 4 202 liens vers le site internet + 1 599 appels téléphoniques
- **WIFI Cigale :** 26 067 connexions de 01 à 09 (+ de 14 000 d'avril à sept.)

Office de Tourisme Pays Diois — Chiffres clés

BOUTIQUE

Boutique

• du 1er/04 au 30/09/2023

- 26 216,85 € TTC contre 21 676,60€ TTC en 2022 (+ 4 540,25 €) dont 14 551,80 € pour juillet et août
- + 21 pts de CA/2022
- Panier moyen : 9,43 € en 2023 contre 8,60 € en 2022 (mémo : 7,16 € en 2019)

- **Nombre d'articles vendus : 5 194**
- **TOP LIBRAIRIE (en CA)** ==> Carte PNR Vercors-Diois // Topo rando Diois (286 vendus) // IGN Glandasse // Topo escalade // Carte IGN Lus
- **TOP SOUVENIR** : ==> Totebag bleu // Lot de 3 gourdes // Gourde bleue // Médaille souvenir / Mug bleu = ce sont des articles marqués "Gaston le Mouton"

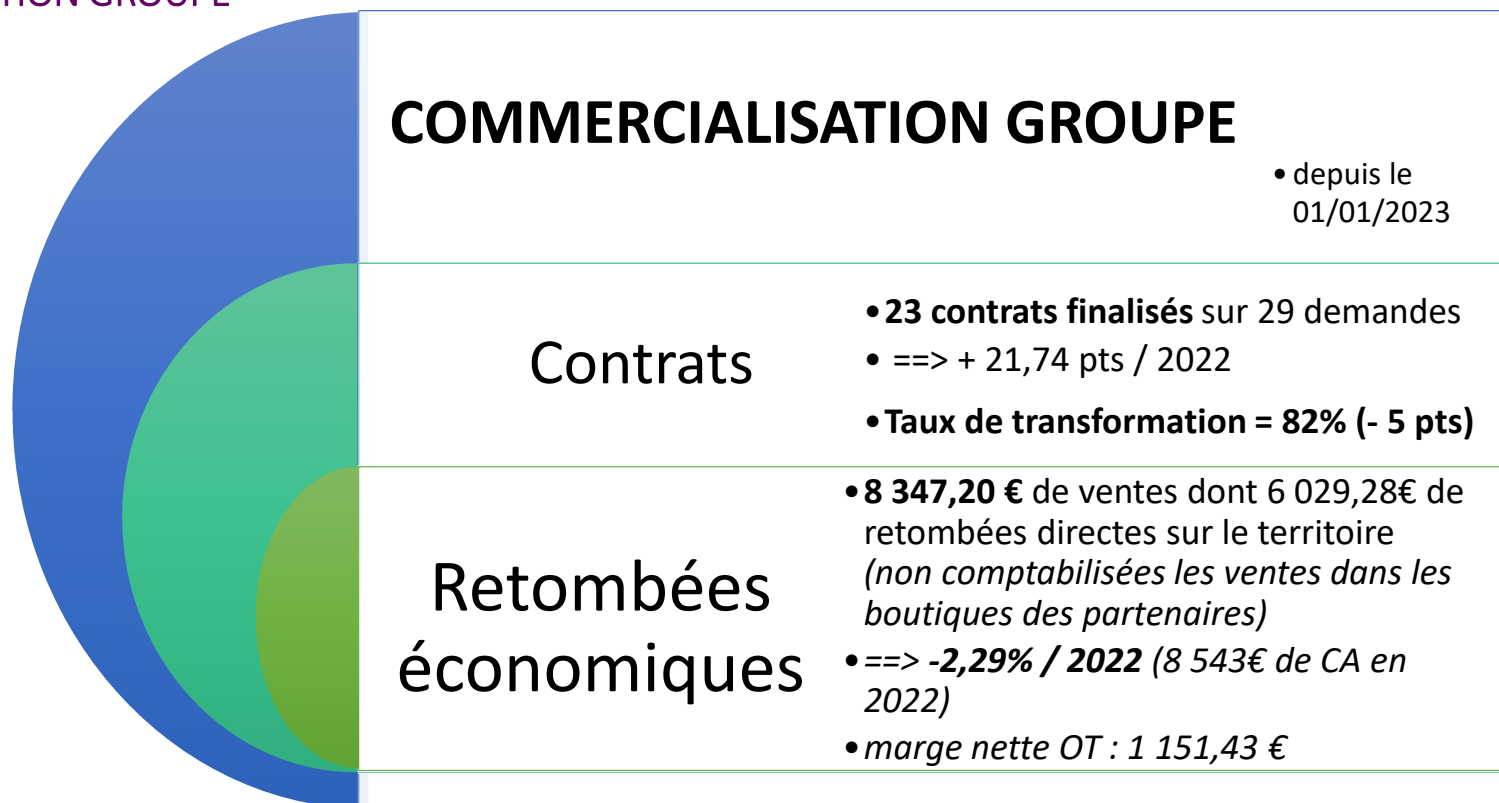
Office de Tourisme Pays Diois — Chiffres clés

BILLETTERIE

	<h3>BILLETTERIE</h3> <p>• depuis le 01/01/2023</p>
	<p>BILLETTERIES : Reprise des billetteries de : Jazz à Crest, navette station, Saou chante Mozart, vide grenier Luc, Die or not to Die (2 concerts en moins)</p> <p>= 94 articles vendus contre 170 en 2022 = 1 079 € CA € (- 59 pts) et 125 € de commission (- 46 pts) ==> <i>certaines billetteries sont accessibles en ligne = ▼ des ventes au comptoir de l' OT</i></p> <p>COMMERCIALISATION RESERVATION OU INSCRIPTION (avec ou sans encaissement par l'OT) : La Drômoise, Vercors Escapade, Gite étape de Luc, Gîtes Retrouvance</p> <p>= 50 961,00 € CA en retombées territoire (-16,8 pts/2022) = 5 961 € de commission pour l'OT (- 20,6 pts)</p>

Office de Tourisme Pays Diois — Chiffres clés

COMMERCIALISATION GROUPE



Office de Tourisme Pays Diois — Chiffres clés

VISITES GUIDÉES

Visites Guidées pour les individuels et les groupes

- Partenariat mis en place en 2021
- via une guide conférencière diplômée dioise + partenariat Musée de Die et du Diois pour la mosaïque des 4 Fleuves
- + essai de visites en anglais cet été (1 départ/20 programmés / 3 clients)

Chiffres-clés

- **70 départs de visites guidées réalisés** = 48 visites INDIVIDUEL + 22 visites GROUPE d'avril à sept. 2022
- Taux de maintien des départs IND. = 39,02 % contre 70,48% en 2022 (- 31,4 pts). 75 départs annulés
- **IND : 383 clients** dont 90% adultes et 10% enfants (- de 12 ans) // 7,9 clients en \cong (+1 pt) // **-24,6 pts/2022**
- **GRP : 439 clients** // 19,9 clients en \cong // **+ 34,6 pts/2022**

Type de visite en 07 et 08

- Die : 5 départs semaine dont 4 centre historique avec mosaïque en journée et 1 en nocturne avec mosaïque
- Châtillon en Diois : 3 départs semaine dont 2 centre bourg et 1 nocturne avec guide costumée
- → fréquence de départs = à 2022

CCD – ADT : FLUX VISION – Chiffres clés

Sources : Flux Vision – Orange Business / Drôme Attractivité – 01 à 08/2023 **TABLEAU DE BORD DE LA FREQUENTATION TOURISTIQUE 2023**

Nuitées touristiques : tous modes d'hébergement confondu
(marchand et non marchand : résidence secondaire, chez des amis...)

FLUX VISION TOURISME
Pays Diois

Nuitées touristiques françaises mensuelles (/ 2023):
MAI : + 0 pts
JUIN : -12 pts
JUILLET : + 2 pts (stable)
AOÛT : + 19 pts

JUILLET ET AOÛT :
+ 10 pts
Hausse de la clientèle française notamment en août

+ 28 000 nuitées/2023 sur les 2 mois

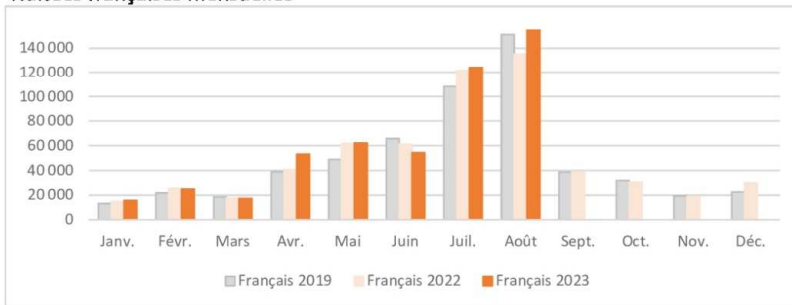
TOP 6 des Régions :
AURA
Ile de France
PACA
Occitanie
Haut de France
Grand Est

Idem que 2023
Evolution entre -3 et +3 pts =
STABLE

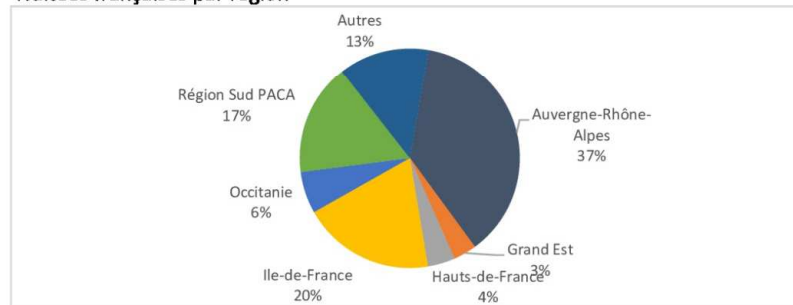


PAYS DIOIS
TOURISME

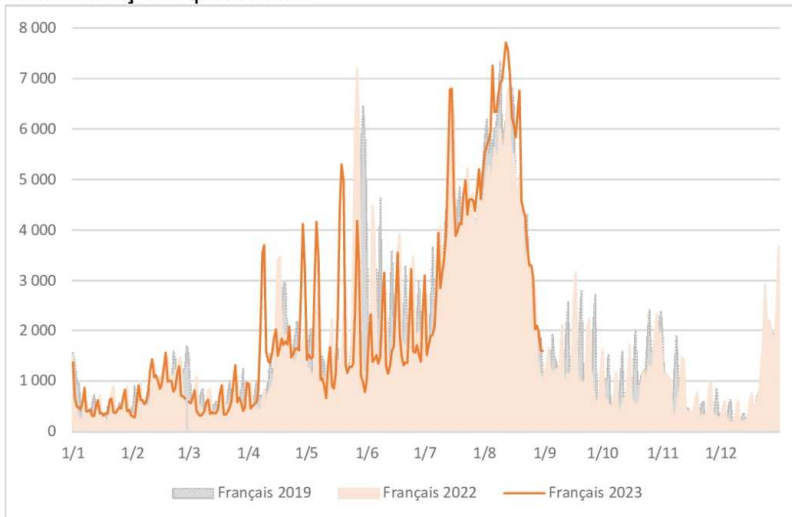
Nuitées françaises mensuelles



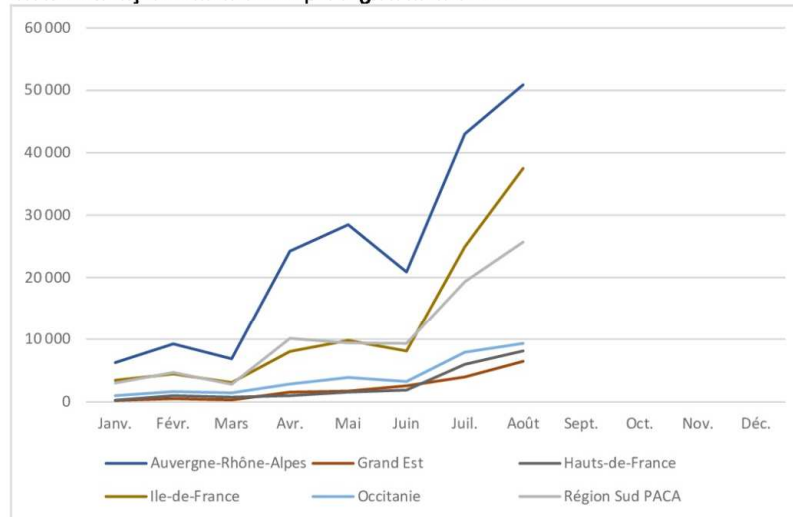
Nuitées françaises par région



Nuitées françaises quotidiennes



Nuitées françaises mensuelles par région mensuelles



CCD – ADT : FLUX VISION – Chiffres clés –

Sources : Flux Vision – Orange Business / Drôme Attractivité

**Nuitées étrangères mensuelles
(base top 5 étrangers) :**
JUILLET : + 3 % (stable)
AOÛT : + 8 %

JUILLET ET AOÛT : + 6 %

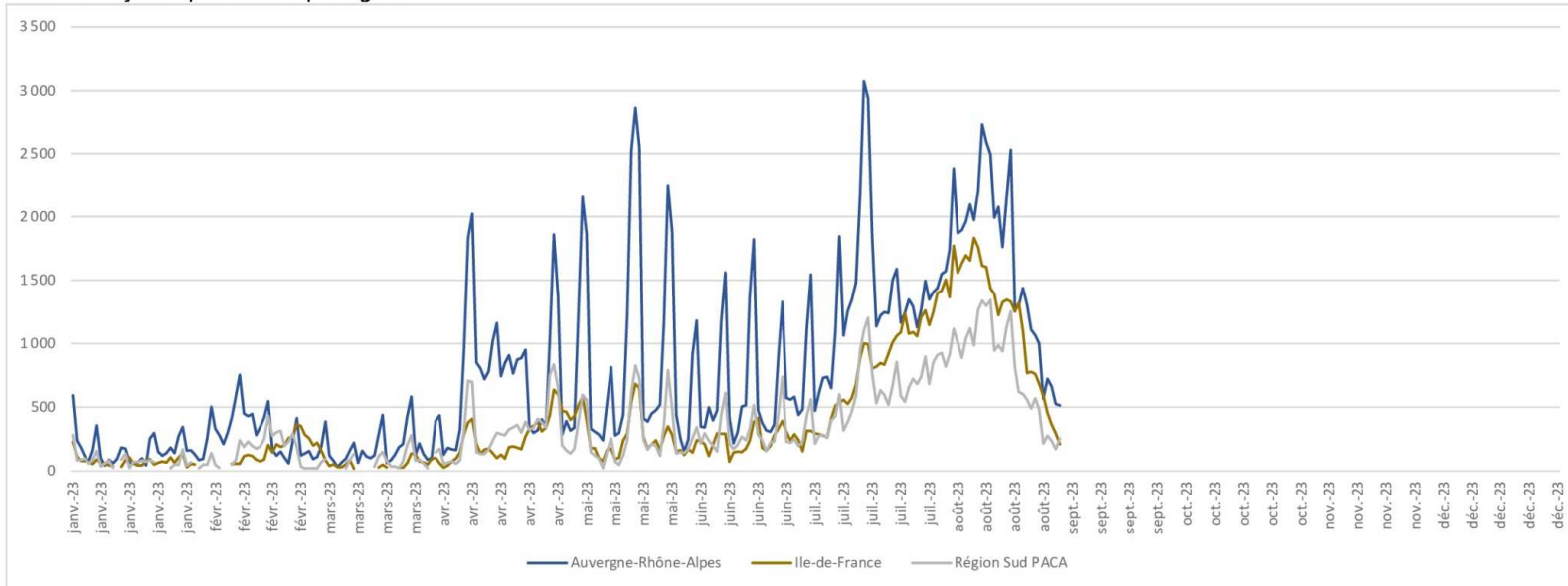
**Nuitées françaises + Top 5
étrangers mensuels :**
**Augmentation de la clientèle
française en août + hausse de la
clientèle étrangère**
MAI : - 2 pts (stable)
JUIN : - 14 pts
JUILLET : + 3 pts (stable)
AOÛT : +15 pts

**JUILLET ET AOÛT :
+ 9 pts**

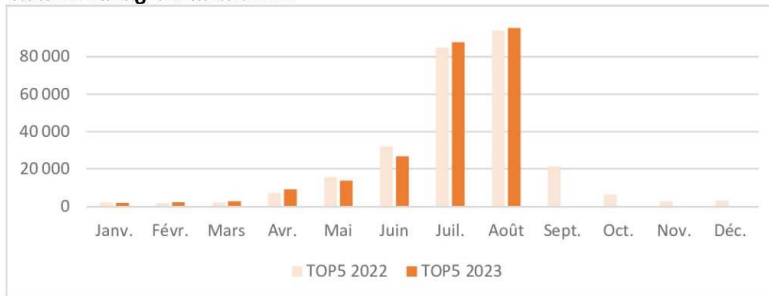
**TOP 4 des Nationalités en 07 – 08
2023 :**

- Pays-Bas ➔
- Belgique ➔
- Allemagne ➔
- Suisse ➔

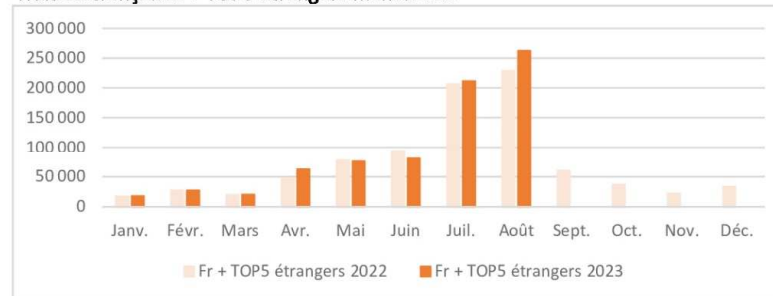
Nuitées françaises quotidiennes par région



Nuitées étrangères mensuelles



Nuitées françaises + TOP5 étrangers mensuelles



PAYS DIOIS
TOURISME

CCD – TAXE DE SEJOUR – Chiffres clés

Les données liées à la Taxe de séjour sont en cours de déclaration.

Il manque trop de déclarations pour permettre une analyse correcte.

Communauté des Communes Pays Diois — Chiffres clés

TRI SÉLECTIF – TONNAGE DES DÉCHETS

Indicateurs comparés 2023-2022 de Janvier à août

Flux	Janvier à août 2022	Janvier à août 2023	Evolution 2022/2023	Commentaires
OM	1639	1632	=	A voir évolution fin d'année
Verre	570	546	- 4 %	Similaire à 2022
Corps creux/Corps plats (emballages plastiques / métaux)	381	389	=	Pas d'évolution avec la collecte en mélange des emballages et papiers
Cartons	198	254	+ 29%	Taux à l'habitant supérieur à la moyenne SYTRAD
Encombrants	879	737	- 16%	Bonne nouvelle !
Bois	475	472	=	Baisse de la récupération sur Die ?
Gravats	575	596	-3%	Sensibilisation des gardiens sur les apports
TOTAL	4717	4626	-2 %	

LES STATIONS DE LA DROME — Chiffres clés



Fréquentation

Une saison marquée par une météo plutôt clémente : fin juillet fraîche, forte canicule à la mi-août et une dégradation pluvio-orageuse à partir de 25 août :

- un mois de juillet poussif,
- très forte fréquentation sur la première quinzaine août,
- forte baisse dès le 17 août
- arrêt brutal en dernière semaine du fait des intempéries.

Une fréquentation*** en hausse :

- Col de Rousset : 52 799 entrées (+40%/n-1) ;
- Route de Beure : 6281 voitures (environ 15 000 personnes*) soit 100 voitures/j en moyenne
- Espace Nordique RP : environ 8683** entrées ;
- Valdrôme : 5400 entrées estimées**
- LUS : 1500 entrées estimées**

*Ration éco-compteur 2,3 p/voitures

**Calculé sur la base d'un panier moyen de 23 euros

***1^{er} juillet au 31 août

Fréquentation journalière

1 juillet 2023 11:54 → 31 août 2023 11:55



LES STATIONS DE LA DROME — Chiffres clés



Chiffres d'affaires – EPIC

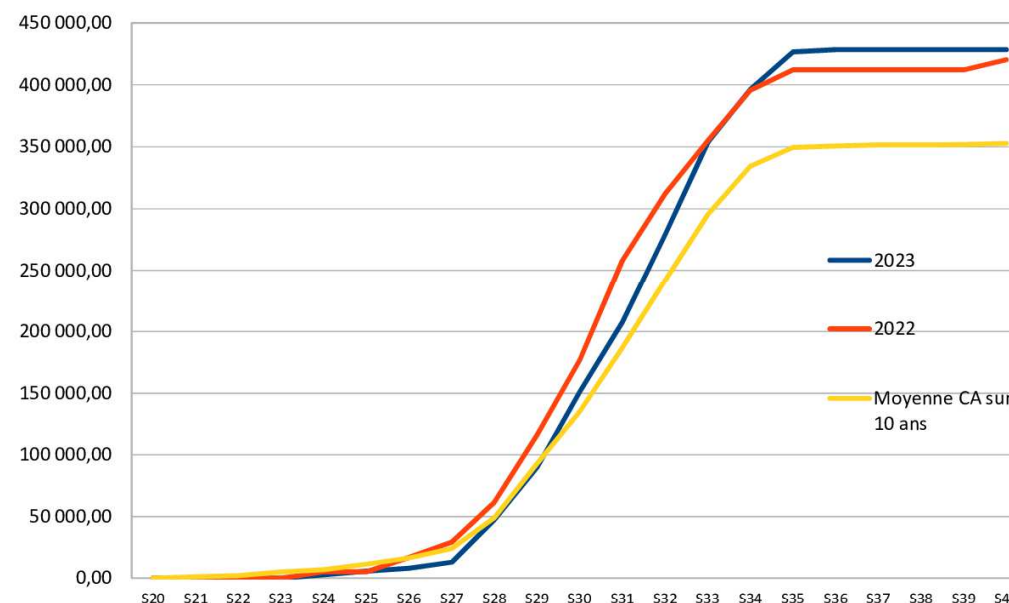
**CA global : 428 718 € ; +2%/2022 ;
+21%/moy. 10 ans**

Dans le détail :

- 354 k€/activités ; +3,6%/2022
- 73,5 k€/restauration-hébergement ;
-3%/2022

=> Un CA en légère augmentation
mais qui demeure en deçà de l'objectif
(91%).

Cumul CA Toutes Stations



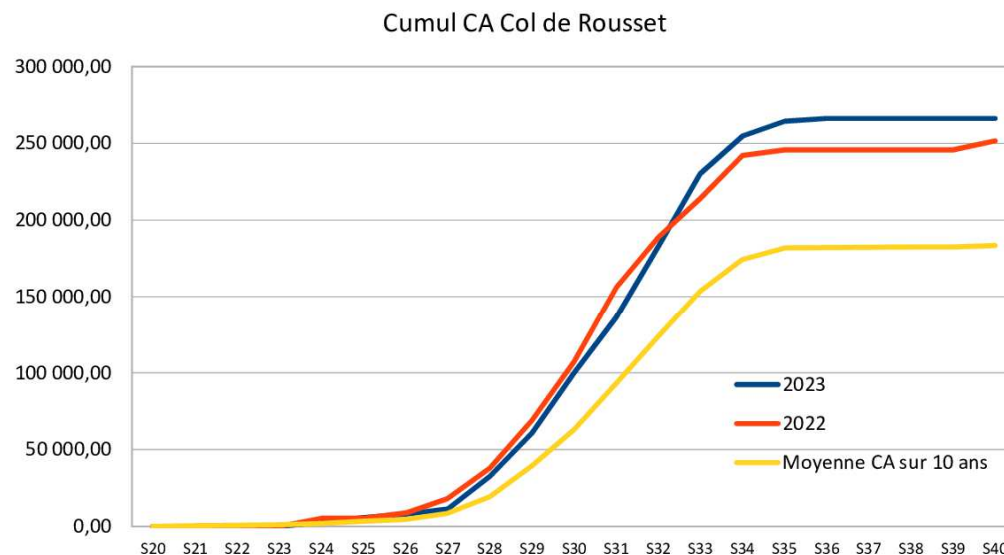
LES STATIONS DE LA DROME – Chiffres clés



Chiffres d'affaires – Col de Rousset

CA total = 266 251 k€ ; +6%/2022 ; +45%/10 ans

- Télésiège : 113 k€ ; -2,5%/2022 (fermeture en dernière semaine)
 - Piétons : 67 k€ ; 9378 passages ; idem n-1
 - Trott : 43,4 k€ -5%
 - VTT : 2,6 k€ ; -13%
- Luge sur rail : 108,4 k€ (dt 7943€ photos) ; +3%/2022 ; 21181 passages
- Tubing : 15 k€ : 10091 passages* (hors packs illimités) ; 8691 tickets vendus
- Explor Game : 2,3 k€ ; -60%
- Pack multiactivités : 7,5 k€ ; -30%
- Espace Nordique RP : 14690 € ; +22%/2022 :
 - Accès aux pistes + tir + location : 2,5 k€
 - Pack : 3,1 k€
 - Tir à l'arc : 0,6 k€ ; -50%
 - E-Trott : 7,9 k€ ; +43%



- ⇒ Très bonne dynamique autour de la luge sur rail et du tubing
- ⇒ Légère baisse des activités liées au TSD (tarifs ?)
- ⇒ Poursuite du développement de l'espace nordique RP et de la Trottinette électrique tout terrain
- ⇒ Décrochage de l'Explor game

Bilan Été 2023



*Base de calcul : 1/2h = 6 passages ; 1h = 12 passages

LES STATIONS DE LA DROME — Chiffres clés

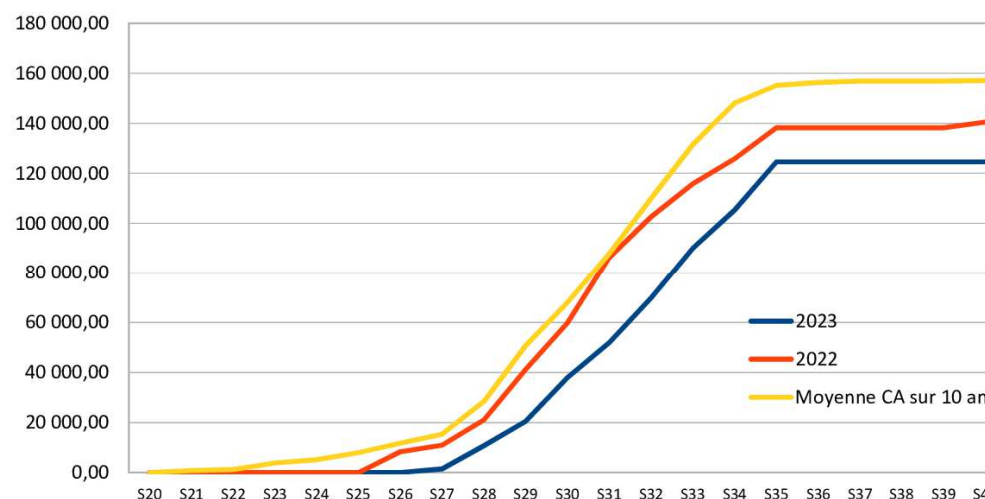
Chiffres d'affaires – Valdrôme



CA total = 124 k€ ; -11%/2022 ; -20%/10 ans

- Activités ; 51,1 k€ ; -19%/2022 ;
 - DEVALKART : 12 k€ ; -63%
 - ACCRO CABANA TYRO : 7482 € -29%
 - TROTT 3763 € ; -12 %
 - TIR A L'ARC 1997 € idem %
 - DISCOGOLF 725 € - 26%
 - MINIGOLF 1873 2742 € -32%
 - Pack multi activités : 7476 € +77%
- Hébergement groupe : 24,1 k€ ; -27%
 - annulation challenge FTT
 - 8 centres aérés, 252 enfants & accomp., 1185 nuitées
 - Astrociel : 120 participants, 866 nuitées, 1200 couverts
- Bar/restauration ; 49,4 k€ ; +15%/2022

Cumul CA Valdrôme



- ⇒ Baisse très forte sur les activités : pas de renouvellement des produits
- ⇒ Très bons résultats sur le bar/restaurant
- ⇒ Baisse des hébergement de groupes : annulation du challenge FTT



LES STATIONS DE LA DROME — Chiffres clés

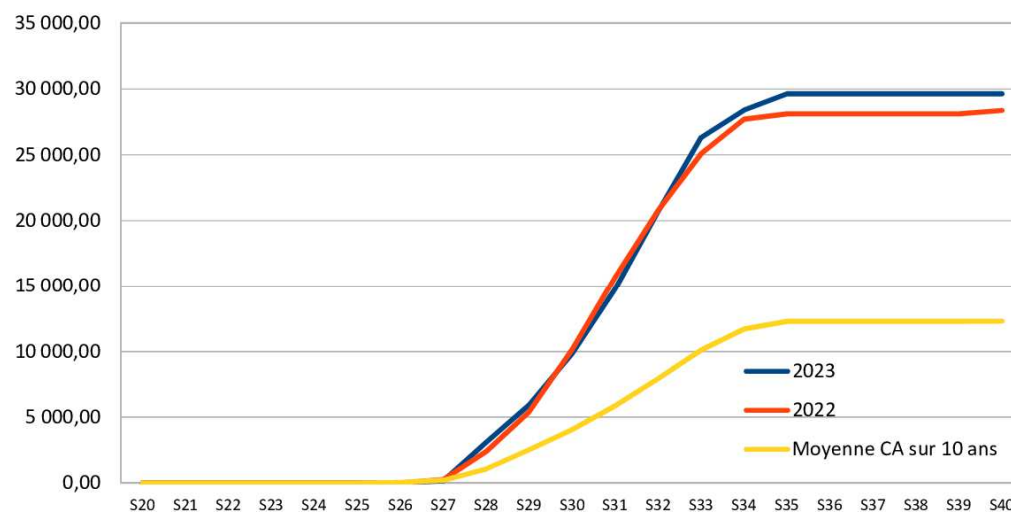


Chiffres d'affaires – Lus-La Jarjatte

CA total : 29 630 € ; +4,5%/2021

- Trottinettes : 24 036 € ; -5%/2021
- Tir à l'arc : 770 € ; +3%
- E-Trott : 4284 € ; +42%
- Gravity Kart 280 € (à nuancer car vendu avec produits trottinettes).

Cumul CA Lus



- ⇒ Léger replis sur les trottinettes des descente ;
- ⇒ Très bonne montée en charge de la trottinette électrique tout terrain ;
- ⇒ Test à poursuivre sur 2024 du gravity kart.



Chiffres clés et tendances des socio-professionnels diois

- Retour du questionnaire 2023 :
enquête de conjoncture
- Vos tendances : tour de table

Chiffres clés et tendances des socio-professionnels diois

Retour du questionnaire 2023 : enquête de conjoncture :

➔ 26 répondants dont 73,1% d'hébergeurs et 26,9% « autres » (vignerons, fermes et producteurs dont lavande et truffe, photographe, activités de loisirs, site de visite, artisan, visites guidées...)

Type d'établissement (une seule réponse possible pour votre activité principale. Si vous souhaitez répondre pour votre/vos activités second...n ou plusieurs questionnaires complémentaires) :

26 réponses

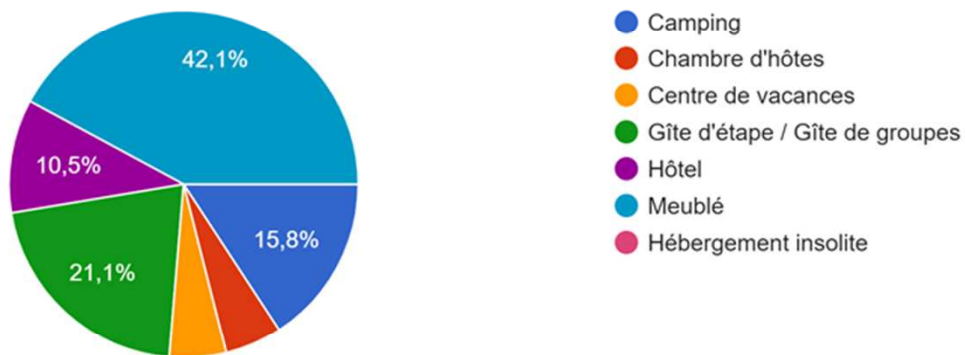


Chiffres clés et tendances des socio-professionnels diois

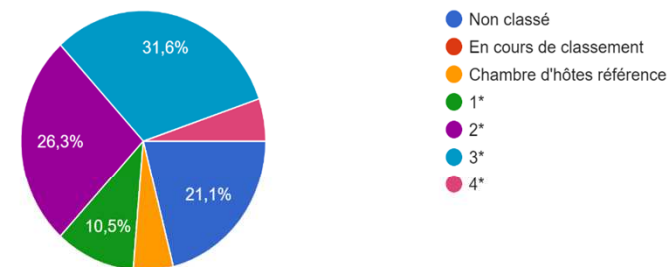
Retour du questionnaire 2023 : enquête de conjoncture :

➔ Profils des hébergements avant répondu :

Votre type d'hébergement Merci de préciser votre type d'hébergement dans la liste suivante :
19 réponses



Classement de votre établissement Précisez svp le classement de votre établissement
19 réponses



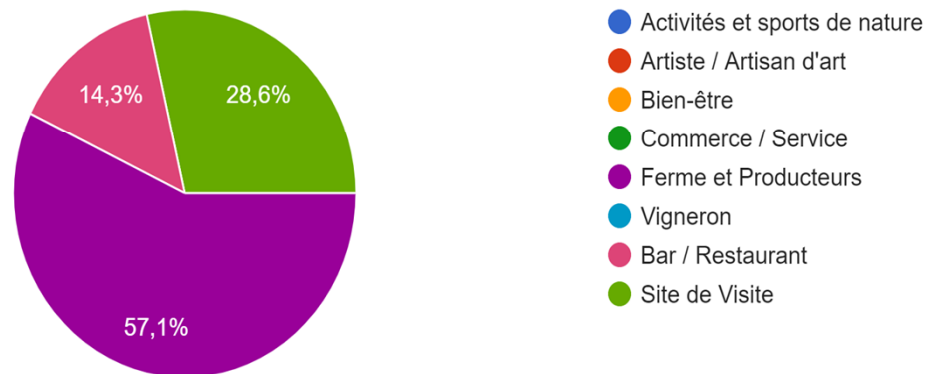
Chiffres clés et tendances des socio-professionnels diois

Retour du questionnaire 2023 : enquête de conjoncture :

➔ Profils des « Autres » types de structures ayant répondu :

Merci de préciser votre type d'établissement / activité

7 réponses



Chiffres clés et tendances des socio-professionnels diois

L'emploi dans votre établissement durant la saison estivale 2023 :

Retour des répondants sur les difficultés de recrutement :

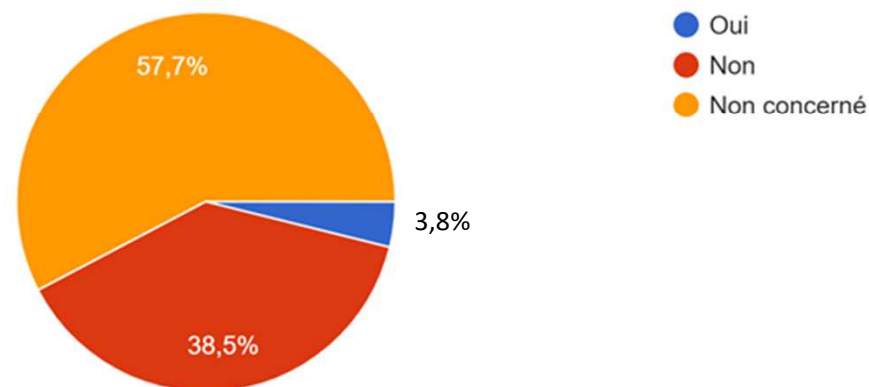
- Faiblesse de l'offre

Nombre de Salariés en Équivalent Temps Plein (ETP) (base répondants) :

- 63

Si votre établissement est employeur, avez-vous eu des difficultés à recruter durant la saison estivale 2023 ?

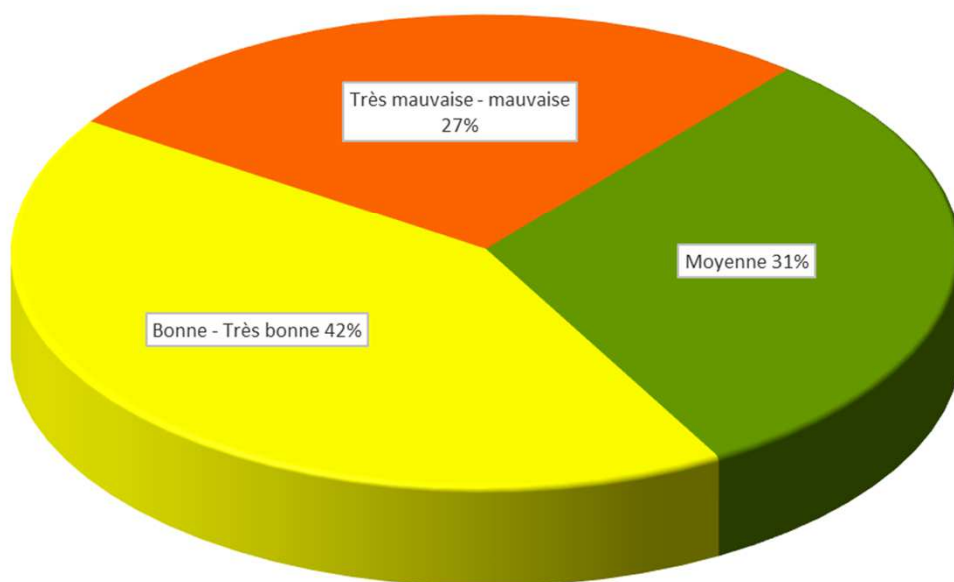
26 réponses



Chiffres clés et tendances des socio-professionnels diois

Votre activité économique durant la saison estivale 2023 :

Votre activité économique durant la saison estivale a été



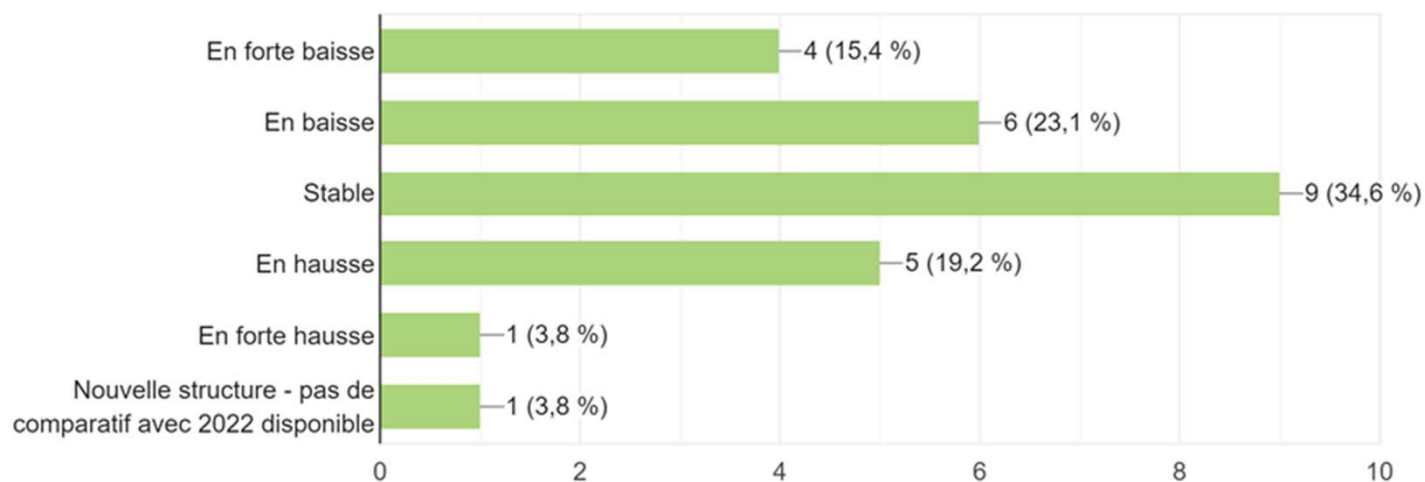
Type de prestataire	Votre activité économique en 2023 a été : 1 - Très mauvaise / 2 : mauvaise / 3 moyenne / 4 : bonne / 5 : très bonne		
Hébergeurs	2,23	sur 5	de 2 à 4 selon la catégorie d'hébergement
Campings	3,67	sur 5	
Hôtels	4,00	sur 5	
Gites d'étape - gites de groupe	3,00	sur 5	
Meublés	3,50	sur 5	
Chambres d'hôtes	4,00	sur 5	
Centre de vacances	2,00	sur 5	
Producteurs (hors vigneron)	3,50	sur 5	
Site touristique	2,50	sur 5	
TOTAL REpondants	2,85		

Chiffres clés et tendances des socio-professionnels diois

Évolution de votre activité économique par rapport à la saison estivale 2022 :

Comment estimez-vous l'évolution de votre activité économique par rapport à LA SAISON ESTIVALE 2022 ?

26 réponses



Chiffres clés et tendances des socio-professionnels diois

Évènements ou conditions particulières ayant influencés de façon POSITIVE votre activité touristique 2023 :

- ➔ Le climat / la météo favorable (beau temps) (7)
- ➔ Plusieurs points d'eau (rivières, piscine) (3)
- ➔ Les ponts du mois de mai (1)
- ➔ Pas d'élection (1)
- ➔ Leur communication (1)
- ➔ Astrociel à Valdrôme (1)
- ➔ Itinéraires routes (1)
- ➔ Chemins du Soleil (1)
- ➔ Authenticité – nature (1)
- ➔ Bon marketing de la Drôme au Pays-Bas (1)
- ➔ Référencement Booking.com (1)
- ➔ Adhésion au label Accueil Paysan (1)
- ➔ Mise en place d'ateliers et animations (1)
- ➔ Contacts réguliers avec les hébergeurs (1)
- ➔ Fidélisation de la clientèle (1)
- ➔ Clientèle saisonnière présente (1)
- ➔ Le Bouche à oreille (1)
- ➔ Les accueils touristiques de la région (1) = + de clientèle
- ➔ Large amplitude horaire (1)



PAYS DIOIS
TOURISME



Pas d'avis (3)
Rien (1)

Chiffres clés et tendances des socio-professionnels diois

Évènements ou conditions particulières ayant influencés de façon NEGATIVE votre activité touristique 2023 :

- ➔ L'inflation, conjoncture économique, pouvoir d'achat en baisse = les visiteurs dépensent moins (7)
- ➔ Météo lors des épisodes caniculaires notamment en fin de saison (3)
- ➔ Conditions de la météo en mai et juin (1)
- ➔ Date de la rentrée scolaire fixée un lundi contre le mercredi l'an passé (1)
- ➔ La fermeture de la Route des Gâts sans aides (Département, CCD...) (1)
- ➔ La fermeture de la variante GR 93 (1)
- ➔ Pas de raisons identifiées pouvant expliquer la baisse d'activité (1)
- ➔ Vacances à l'étranger (avion peu cher ?) (1)
- ➔ Information négative relayée par les médias (ex. canicule, feux, manque de l'eau, la vie chère, grève (1)

- ➔ Diminution de l'amplitude horaire de la boutique (1)
- ➔ Manque d'eau sur le bassin en 2022 (1)

- ➔ *Pas d'avis (2)*
- ➔ *Aucuns (1)*

Chiffres clés et tendances des socio-professionnels diois

Remarques générales sur la saison :

- ➔ Démarrage tardif de la saison (x 8) - fin juillet
- ➔ Accélération de la fréquentation début août (1)
- ➔ Très belle arrière saison, meilleure fréquentation en hors saison, bon printemps (4)
- ➔ Mauvais été mais bon printemps ou bon septembre (1)
- ➔ Pic de fréquentation concentré autour du 15/08 (assez court) (1)
- ➔ Mai aussi bien que juillet // Mai et juin plutôt intenses (2)
- ➔ Période de haute saison se concentre de + en + (1)
- ➔ Baisse importante en fin de saison de la fréquentation des clientèles françaises (1)
- ➔ Bon début de saison mais septembre timide (1)
- ➔ Une réelle saison de 3 semaines versus 5 à 6 avant COVID (1)

- ➔ Très bonne météo (sauf 1 orage début juillet) (1)
- ➔ Moins de passages et panier moyen en baisse (1)
- ➔ Plus d'effort à faire pour avoir une fréquentation identique aux dernières années (1)
- ➔ Baisse du pouvoir d'achat (3) (pas d'extra ou de consommations au restaurant ou le moins cher, pas de petit déjeuner mais viennoiseries achetés en boulangerie...)
- ➔ Deux typologies de clientèle : ceux qui consomment sans compter, et ceux qui comptent tout (1)
- ➔ Séjours plus courts voire très courts (un WE ou 3 jours) (2)
- ➔ Longs séjours (1)
- ➔ Séjours de dernière minute (2)
- ➔ Bonne fréquentation de groupes en avril, mai, juin et septembre (1)

- ➔ Globalement de belles rencontres (1)

Pas d'avis (2)



MERCI DE VOTRE ATTENTION